

HÖNNUNARFORSENDUR

BYGGINGARREGLUGERÐ NR. 112:2012
HITALAGNIR IST 69:2002

SKAMMSTAFANIR

GK GÓLKÓTI
NF NIÐURFALL Á LÓÐ
PN ÞAKNIÐURFALL

TEIKNITÁKN

- HITAMÆLIR
- ÞRÝSTIMÆLIR
- STOPPLOKI (OPIN)
- STOPPLOKI (LOKAÐUR)
- EINSTREYMISLOKI
- ÖRYGGISLOKI
- DÆLA
- SÍA
- SJÁLFRVIRK LOFTSKILJA
- TÆMING
- AFFALL
- STRENGLOKI
- MÓTORLOKI
- ÞRÍVEGULOKAR
- SEGULLOKAR
- FORHITARI

FRAMRÁS HITAKERFI _____
BAKRÁS HITAKERFI - - - - -
SNJÓBRÆDSLULÖGN _____ & _____
STÝRISTRENGUR _____

SNJÓBRÆDSLULAGNIR

SNJÓBRÆDSLULAGNIR SKULU VERA ÚR HITAPOLNU PLASTI DN20 (Ø25) SÉRSTAKLEGA FRAMLEIDDAR TIL NOTKUNAR Í SNJÓBRÆDSLUKERFUM, t.d PP, PB. Í STIGUM SKULU LAGNIR VERA PEX DN15 (Ø20).
LAGNIR SKULU ÞOLA A.M.K. 10 bar ÞRÝSTING VIÐ 60°C MIÐAÐ VIÐ 50 ÁRA ENDINGARTÍMA. LAGNIR SKULU LAGÐAR MEÐ 250 mm MILLIBILI Á VEL ÞJAPPAD UNDIRLAG OG FYLLT YFIR MEÐ SANÐI. FJARLÆGÐARSTYKKI SKAL SETJA VIÐ ALLAR BEYGJUR OG MEÐ 5 m MILLIBILI Á BEINUM LÖGNUM. ÞAR SEM LAGNIR LIGGJA Í GEGNUM STEYPTA VEGGI EÐA PLÖTUR SKAL SETJA PEH HLÍFDARLÖGN UTAN UM LÖGN.
EKKI ER LEYFLEGT AÐ KEYRA YFIR LAGNIRNAR NEMA Á ÞEIM SÉ VATNS- EÐA LOFTÞRÝSTINGUR.
STOFNLAGNIR SKULU VERA ÚR PP-R EÐA SAMBÆRILEGT, TENGISTYKKI SKULU VERA AF SAMA UPPRUNA OG LAGNIR.

SNJÓBRÆDSLUSKRÁ

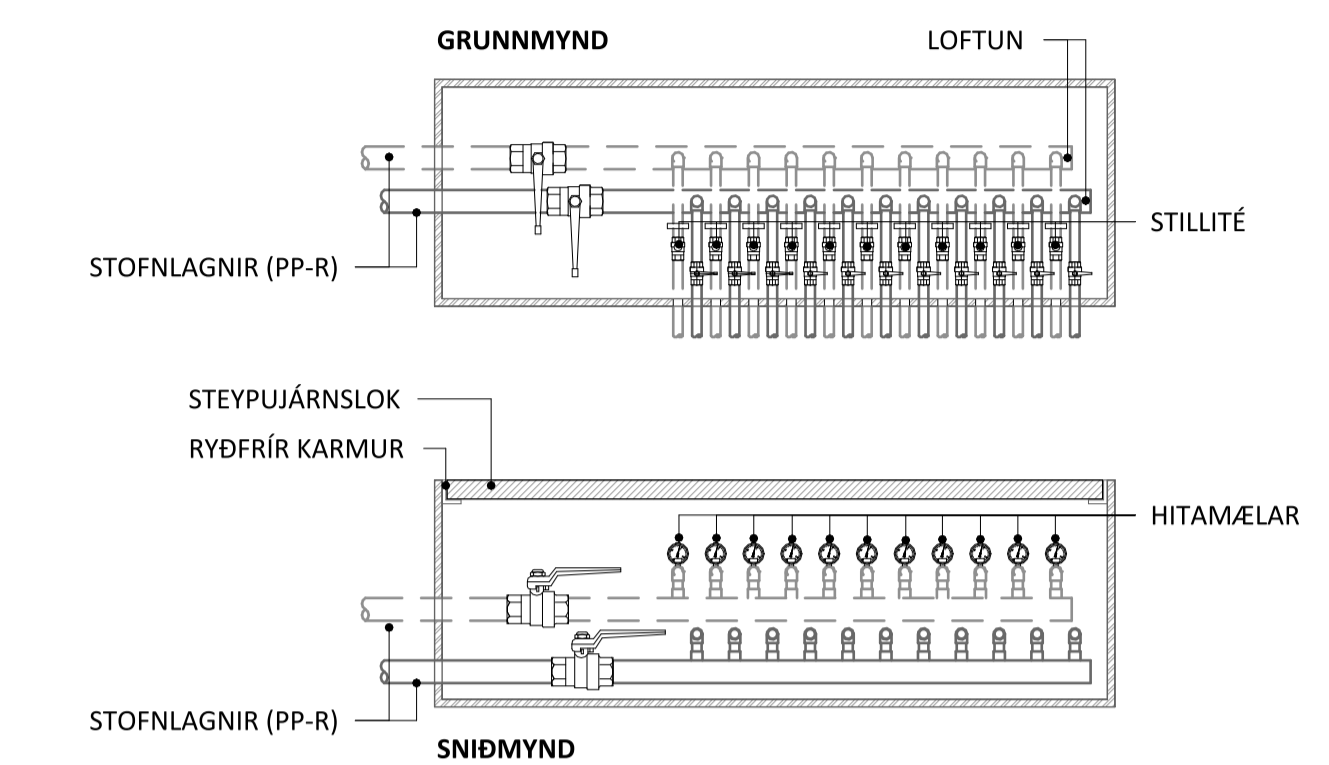
Slauða nr.	c/c [mm]	L [m]	stærð [m ²]	Afköst [W]	q [l/min]	ΔP [Pa]	Opnun Stilliloka
#1-101	250	185	46.25	8325	5.99	15521	84 %
#1-102	250	185	46.25	8325	5.99	15521	84 %
#1-103	250	191	47.75	8595	6.18	16905	88 %
#1-104	250	200	50	9000	6.47	19124	94 %
#1-105	250	210	52.5	9450	6.80	21797	100 %
#1-106	250	183	45.75	8235	5.92	15077	83 %
#1-107	250	209	52.25	9405	6.76	21519	99 %

Samtals 1363 m 61.3 kW 44.11 l/min

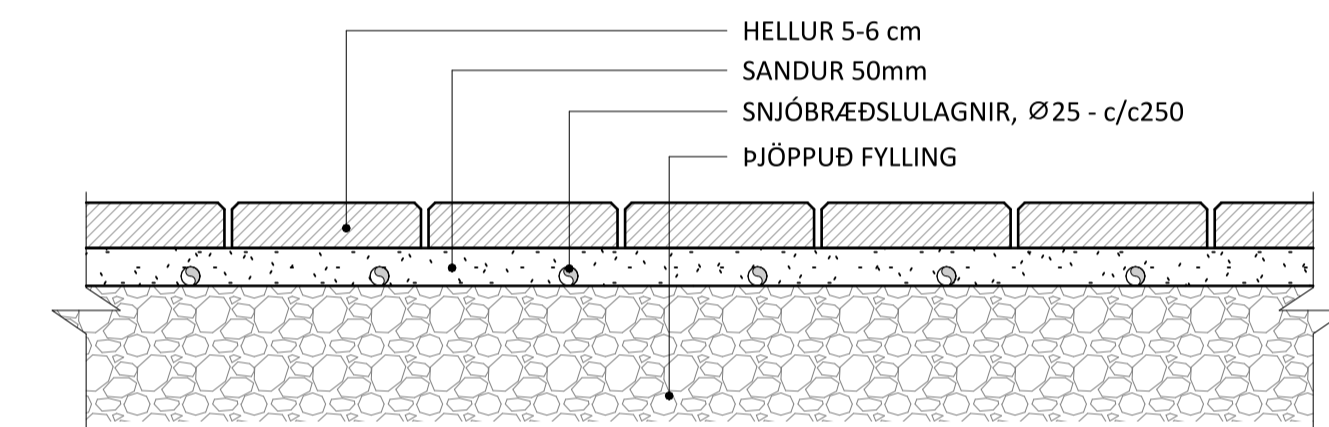
VARMAGJÖF

TIL UPPHITUNAR BYGGINGARINNAR ÞARF UM 100 kW OG MÁ BÚAST VIÐ AÐ FÁ ALLT AÐ q=0,60 l/s AF 35°C HEITU VATNI FRÁ BAKRÁS BYGGINGARINNAR.
VIÐ ÚTREIKNING Á AFKASTAGETU SNJÓBRÆDSLUNNAR ER HINS VEGAR EINUNGIS GERT RÁÐ FYRIR AÐ UM 75% AF ORKUPÖRF HÚSSINS SKILI SÉR Í RAUN TIL SNJÓBRÆDSLUNNAR. MIÐAÐ VIÐ AÐ NÝTA BAKRÁSARVATNIÐ FRÁ 35°C NIÐUR Í 15°C FÁST UM 38 kW TIL SNJÓBRÆDSLUNNAR.
SNJÓBRÆDSLUKERFI ÞARF UM 8 kW OG ANNAR AFFALL HITAKERFIS ORKUPÖRF SNJÓBRÆDSLUNAR.

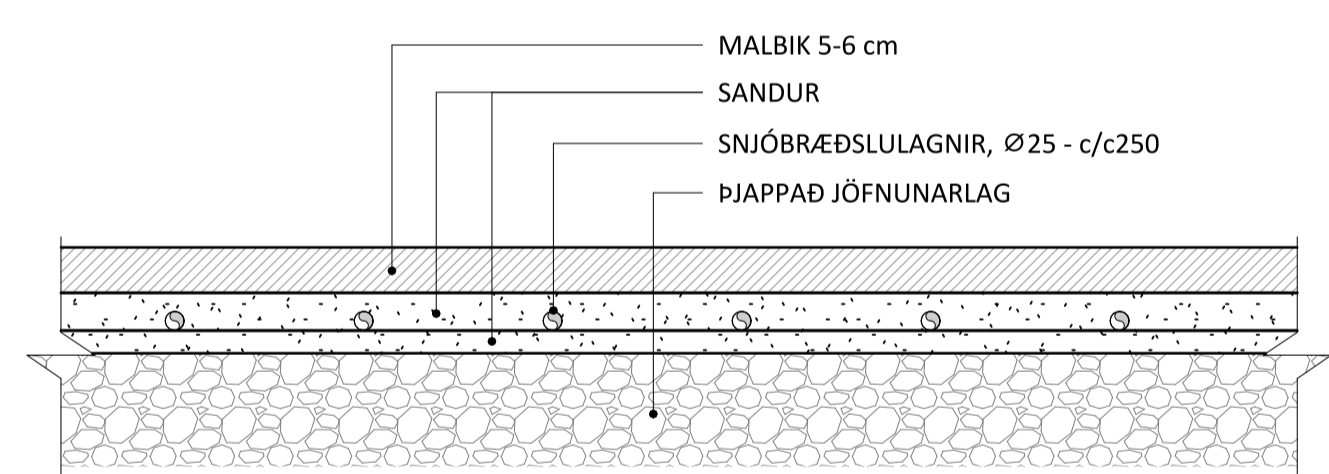
TENGIÐRIND OG ANNAR BÚNAÐUR SNJÓBRÆDSLULAGNA ER STAÐSETTUR Í INNTAKSKLEFA, EN DEILIKISTUR VERÐA VIÐ HLÍÐ AFGREIÐSLURAMPA. Á BAKRÁS SNJÓBRÆDSLULAGNA SKAL KOMIÐ FYRIR HITAMÆLUM OG STOPPLOKUM OG Á FRAMRÁS KOMI STILLILOKAR/STILLITÉ TIL ÞRÝSTISTYRINGAR.



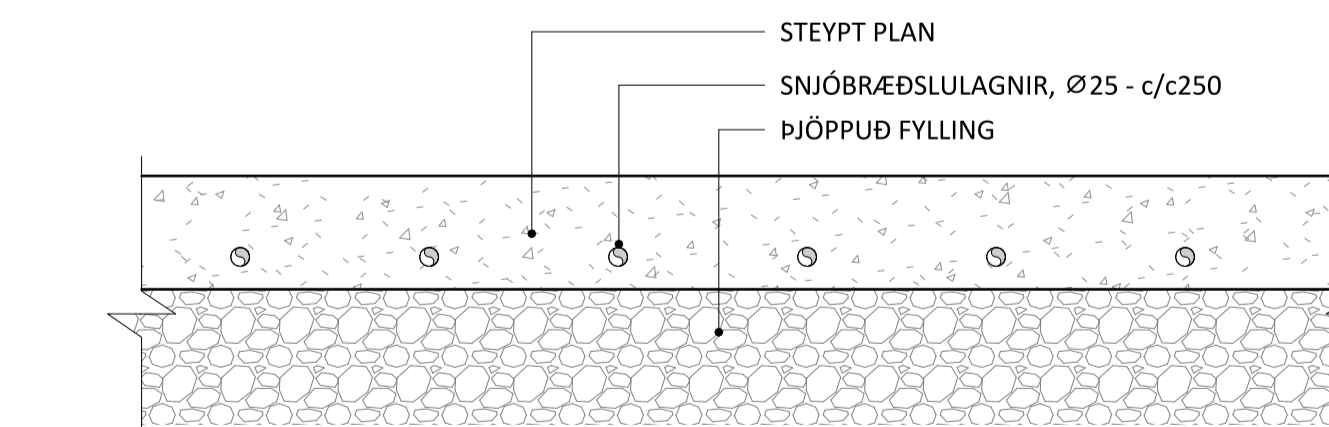
DEILIKISTA SNJÓBRÆDSLULA
1 : 20



KENNISNIÐ SNJÓBRÆDSLULA HELLUR
1 : 10

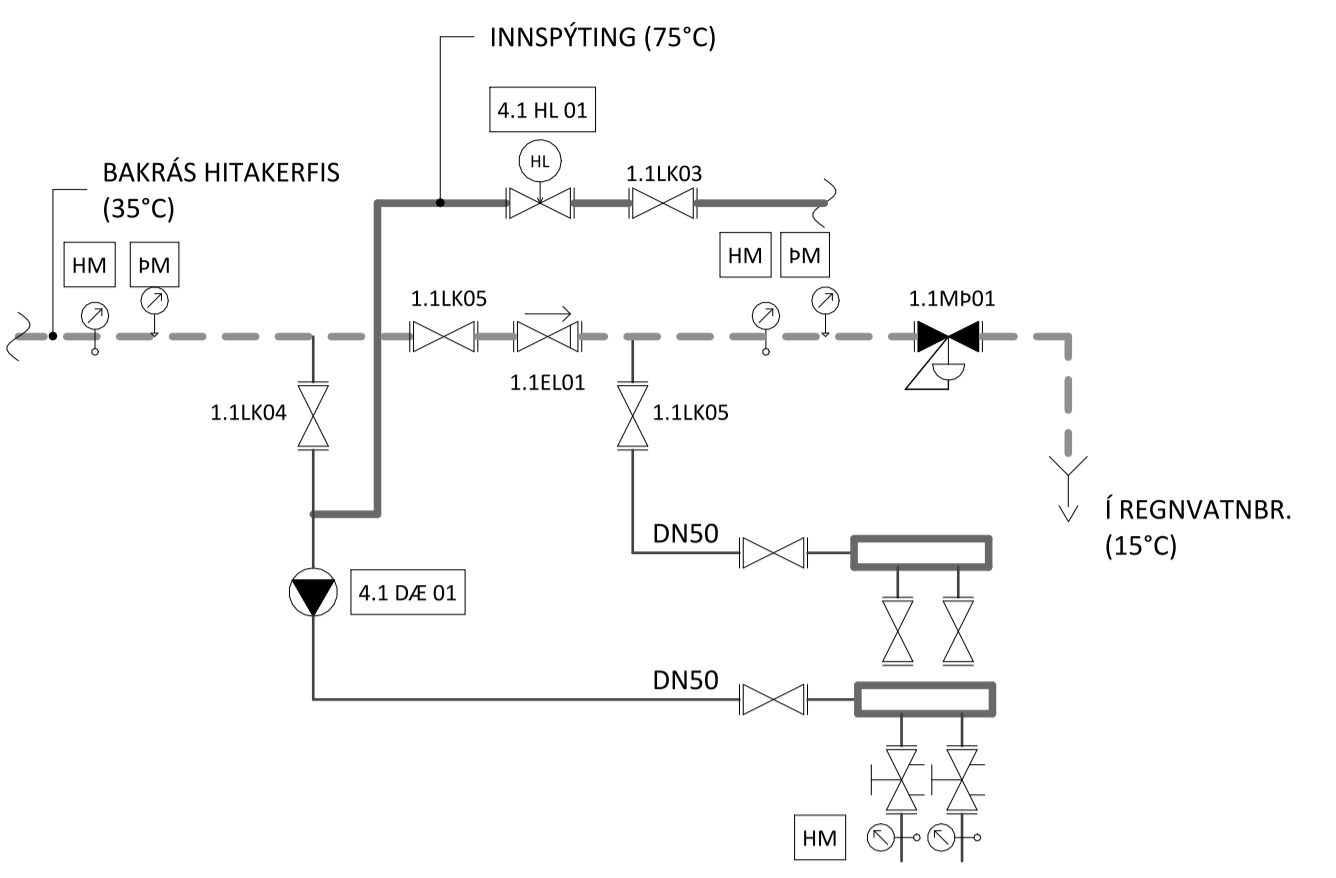


KENNISNIÐ SNJÓBRÆDSLULA MALBIK
1 : 10



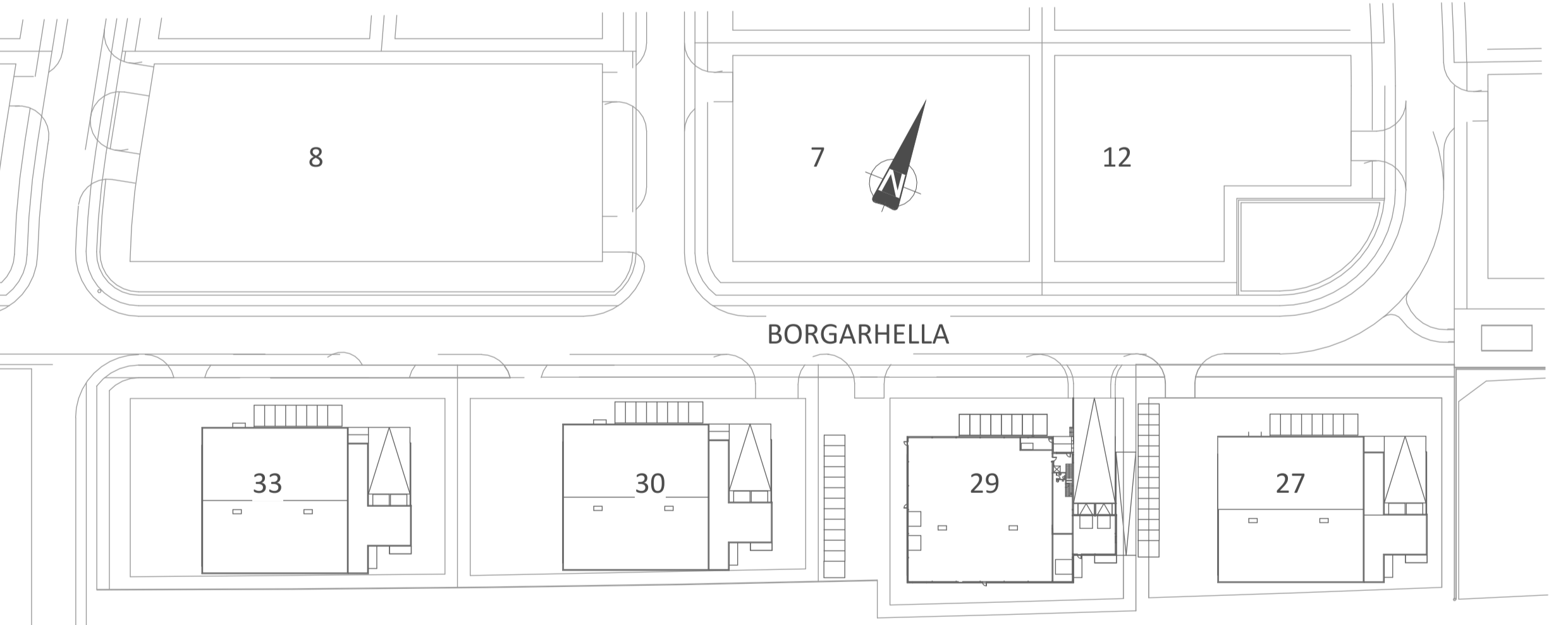
KENNISNIÐ SNJÓBRÆDSLULA STEYPA
1 : 10

KERFISMYND (KERFI 4.1)



KERFI	HEITI	NR.	TÆKI	HLUTVERK / LÝSING
4.1	D/Æ	01	HRINGRÁSADÆLA	ÞRÝSISTÝRÐ HRINGRÁSADÆLA, q = 1,00l/s @ 3,0 mVs
4.1	HL	01	HITASTÝRÐUR LOKI	

BORGARHELLA 29



AFSTÖÐUMYND

KERFISNÚMÉR OG KERFISHEITI

- 1 HITAKERFI
- 2 NEYSLU- OG FRÁVEITUKERFI
- 3 LOFTRÆSIKERFI
- 4 SNJÓBRÆDSLUKERFI
- 5 VATNSÚÐAKERFI
- 6 KÆLI- OG GASKERFI

ÚTSKYRINGAR KERFISNÚMERA OG MERKING HLUATA

- 2.1D/Æ01 HLAUPANDI NÚMÉR
- TEGUND TÆKIS
- KERFI
- KERFINÚMÉR

ÁRITUN BYGGINGARFULLTRÚA

Jón M. Halldórsson 091162-3509
KT.
SÉRUPPDRÁTTUR ER Í SAMRÆMI VIÐ GILDANDI ADALUPPDRÁTT
VERKNNR. Borgarhella 29 DAGS. ÚTG. 05.12.2023

ÚTGÁFUFERILL

ÚTG. DAGS. LÝSING

KVARDI ehf
Tækni- og ráðgjafaröðusta

Netthyl 2E, 110 Reykjavík
Sími: 851-1213
Netfang: gummi@ktr.is

VERKHEITI
BORGARHELLA 29
HAFNARFIRÐI

SNJÓBRÆDSLUKERFI
ALMENNAR SKÝRINGAR
SKÝRINGARMYNDIR

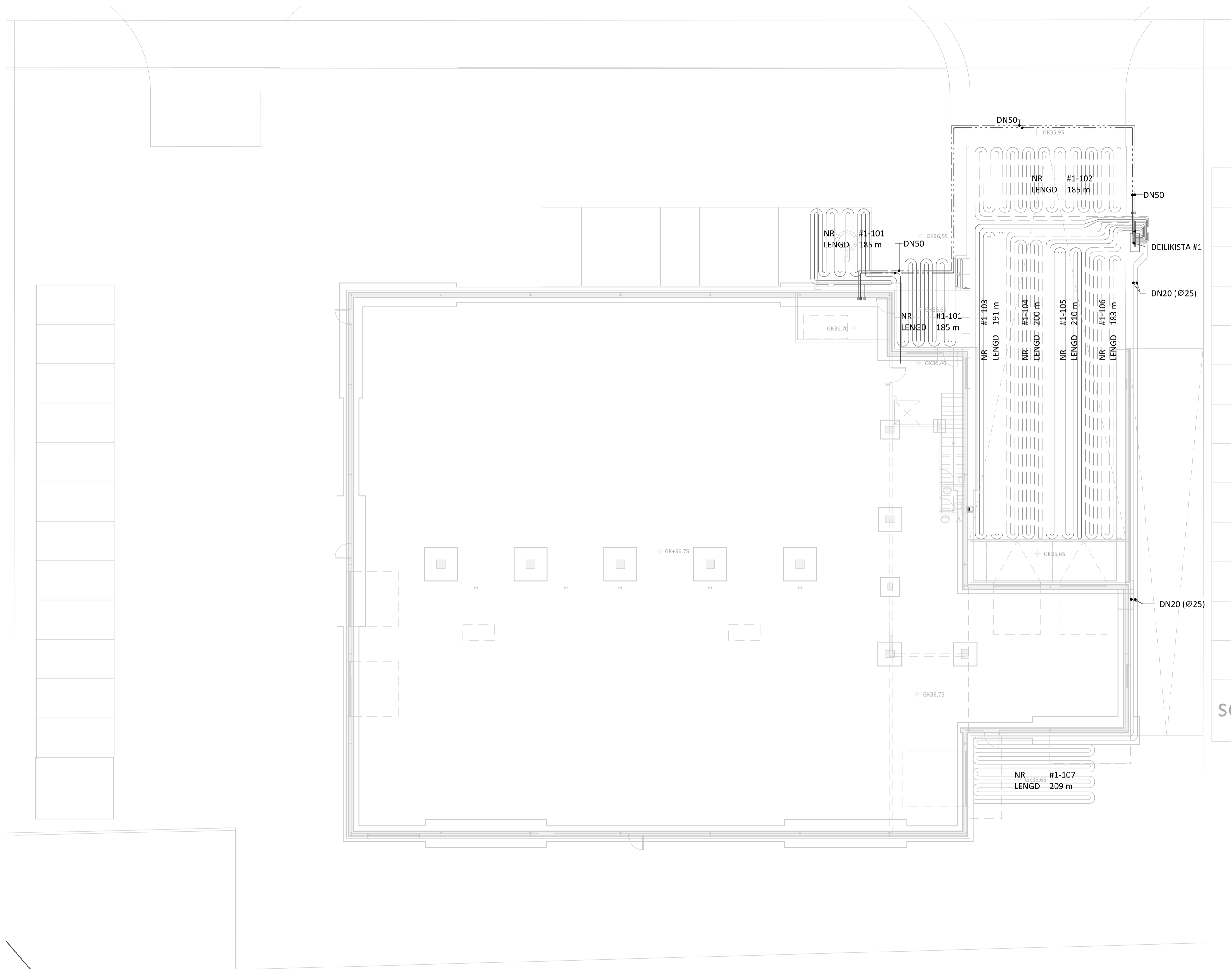
SAMPYKKT KT.
Láðmundur Þemsson 020672-5364

HÖNNUDUR NETFANG YFIRFARID DAGS. SAMP.
GP gummi@ktr.is PSS 21.12.2023

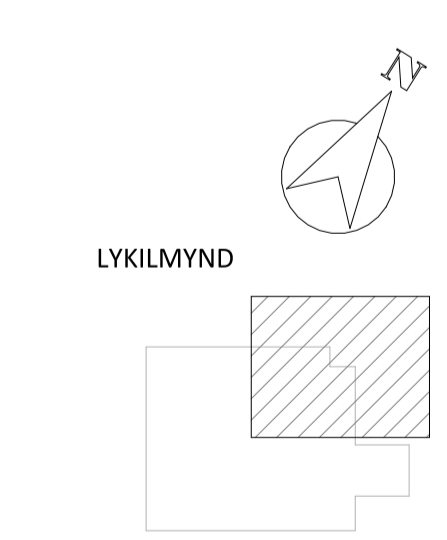
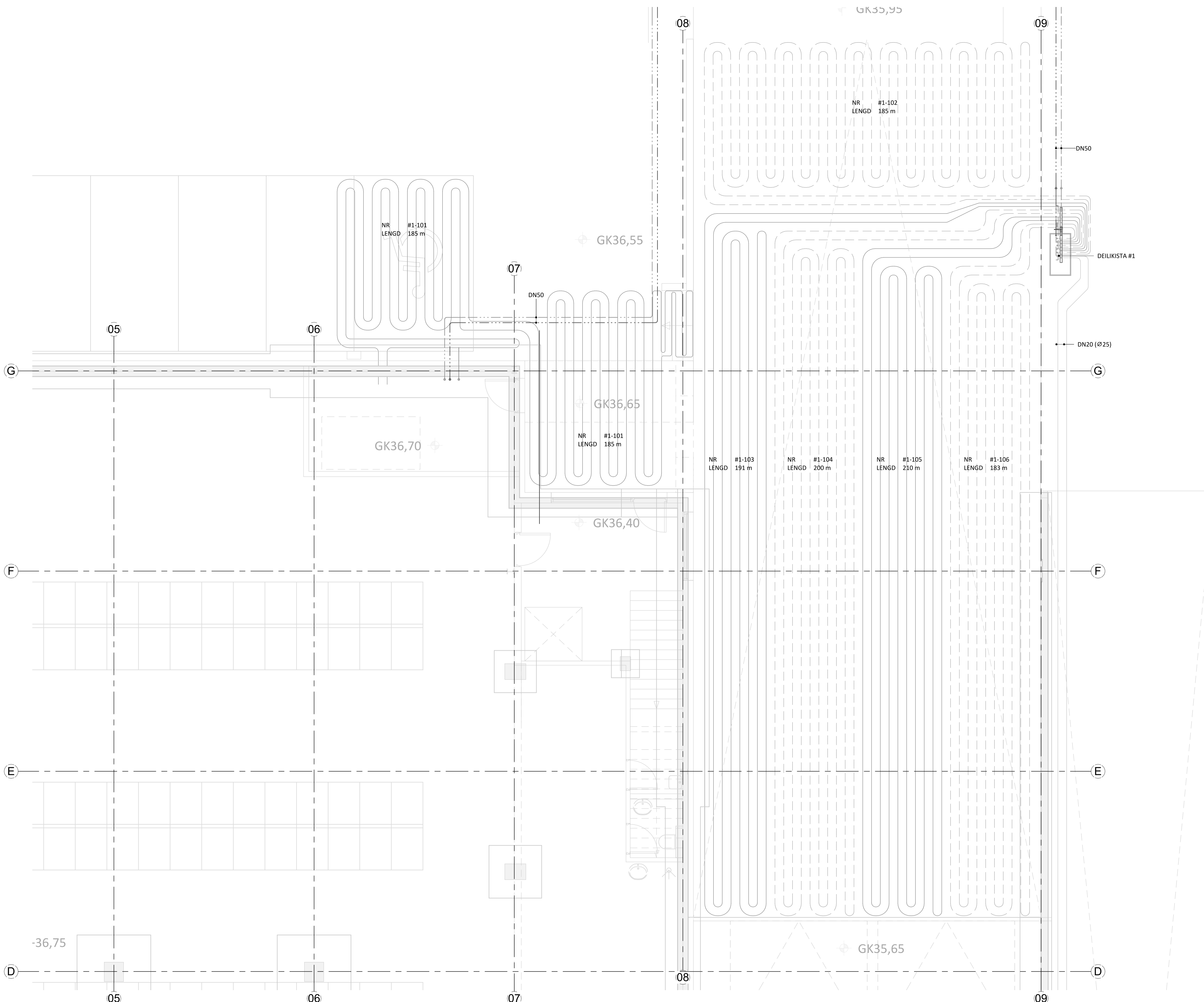
MKV. (@ A1) VERKNÚMÉR TEIKN. NR. BR. ÚTG.
23026 4-0000

ÚTGÁFUERILL

ÚTG.	DAGS.	LÝSING



ÚTGÁFUERILL		
ÚTG.	DAGS.	LÝSING



ÚTGÁFUFERILL		
ÚTG.	DAGS.	LÝSING

